



**Congresso de Gestão Ambiental**

**NOME: CARLOS ROMMELL B. HERMENEGILDO**

**CARGO: TÉCNICO AMBIENTAL**

# A EMPRESA

- **TOP Engenharia** : Fundada em 1977, a empresa atua em diversos estados do Brasil, prestando serviços de reconhecida qualidade no ramo da construção pesada.
- A TOP Engenharia contribui para o desenvolvimento do país com obras de terraplenagem, pavimentação, infra-estrutura, saneamento, barragens, aeroportos e obras de arte especiais.

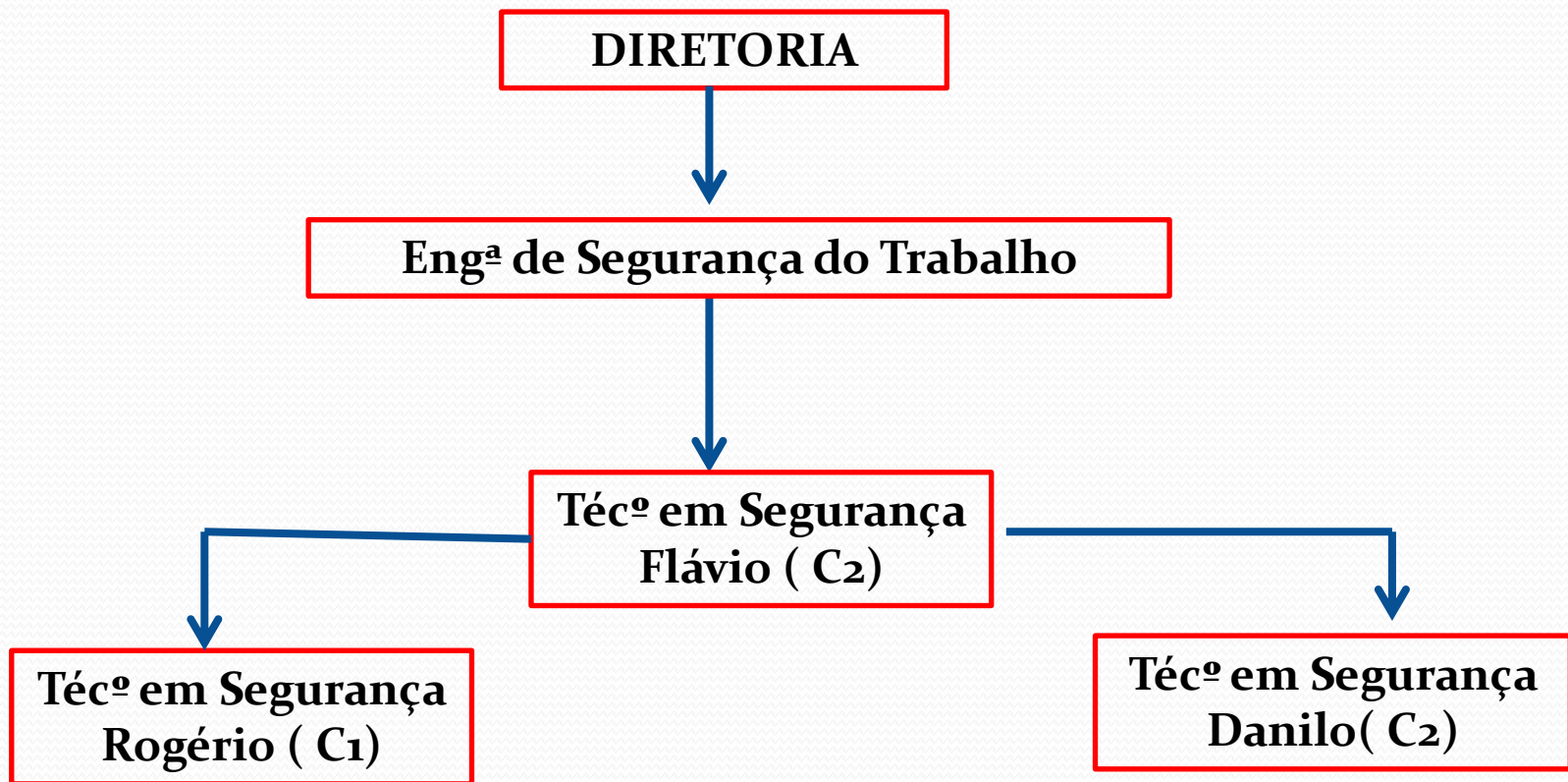
# Responsabilidade Ambiental

- A **TOP Engenharia** tem desenvolvido um conjunto de atitudes com foco no desenvolvimento sustentável do planeta. Estas atitudes levam em consideração o crescimento econômico ajustado à proteção do meio ambiente na atualidade e para as gerações futuras, garantindo assim a sustentabilidade do nosso planeta.
- Utilização do sistema de coleta seletiva de lixo.
- Realização de treinamentos informativos para os funcionários quanto a importância da sustentabilidade.
- Dar preferência para a compra de produtos de empresas que também sigam os princípios da sustentabilidade.



# Segurança do Trabalho

# ORGANOGRAMA SEGURANÇA DO TRABALHO



# GESTÃO DE SEGURANÇA DO TRABALHO

Baseado nas Normas Regulamentadoras do Trabalho

## 1) TRABALHOS DE CONSCIENTIZAÇÃO:

### TREINAMENTOS DE INTEGRAÇÃO:

Colaboradores da Top Engenharia LTDA CH: 6h ;  
Colaboradores das Subempreiteiras CH: 1h;

DDS ( Diálogos de Segurança) CH: 15 min;

# GESTÃO DE SEGURANÇA DO TRABALHO

Baseado nas Normas Regulamentadoras do Trabalho

## 2) PLANO DE ATIVIDADES DOS TÊC<sup>o</sup> EM SEGURANÇA DO TRABALHO:

- Permissão de Trabalho (PT): *Altura; Espaço Confinado; Trabalhos de solda;*
- *Sinalização das Frentes de Serviço;*
- *Check List de Máquinas e Equipamentos;*
- *Elaboração de Análise de Risco;*
- *Conscientização em Campo ( Face a Face);*
- *Investigações de Acidentes;*
- *Emissão de Relatórios ( Adequação a NR 18);*

# GESTÃO DE SEGURANÇA DO TRABALHO

## 3) GESTÃO DOS DOCUMENTOS LEGAIS ( Eng<sup>a</sup> de Segurança do Trabalho)

- PPRA ( PROGRAMA DE PREVENÇÃO DE RISCOS AMBIENTAIS);
- *PCMAT ( PROGRAMA DE CONDIÇÕES E MEIO AMBIENTE DE TRABALHO NA CONSTRUÇÃO CIVIL)*
- *PLANO DE SINALIZAÇÃO E EMERGÊNCIA*
- *INDICADORES MENSAIS DE SST ( SAÚDE E SEGURANÇA DO TRABALHO)*
- PRGRAMAÇÃO DE TREINAMENTOS; PALESTRAS;
- CIPA ( COMISSÃO INTERNA DE PREVENÇÃO DE ACIDENTES);





# Meio Ambiente

# Licenças Ambientais

- Extração e Britagem de Seixo
  - 38 Licenças
  - 15 A serem conseguidas
  - Total de 53 Licenças
- 
- Redução das Caixas de Empréstimos, por serem minifúndios



# Licenças Ambientais

- Jazidas Base e Sub-base – 18
- Jazidas de Seixo – 21
- Areal – 3
- Empréstimo – 7
- Canteiros – 3
- Unidade de Britagem - 1


# Supressão de Vegetação

- 09 Estudos de Supressão
- Identificação de Espécies e Calculo do Volume de Madeira
- Programa de Resgate e Afugentamento de Fauna

# Viveiros

- Viveiro TOP - Convênio com a CHESF
- Prefeitura Municipal

- Viveiros Locais



Associação  
Marcos Rogério  
Breno JR



**Obrigado!**

